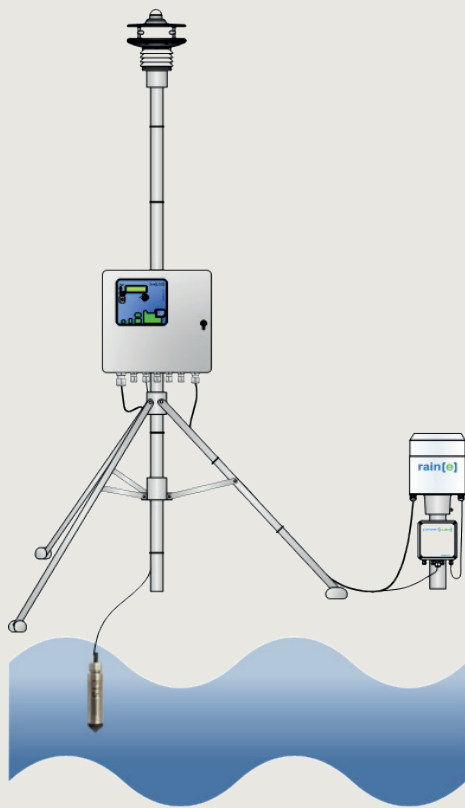


# Ascend Wetterstation für Häfen



## Entwickelt, um Stürmen und Meerwasser zu trotzen

### ECHTZEITÜBERWACHUNG VERBESSERT ABLÄUFE UND REDUZIERT RISIKEN

Die speziell für den Einsatz am Meer und in Häfen konzipierte Ascend Wetterstation ist nicht nur äußerst zuverlässig, sondern auch seewasserfest. Dank ihrer robusten Bauweise trotzt sie den widrigen Bedingungen am und im Wasser und liefert kontinuierlich genaue Messdaten zur Wetter- und Gewässerüberwachung. In Hafenanlagen dienen die präzisen Messdaten der Ascend Wetterstation der Sicherheit von Besatzung und Schiffen und der Effizienzsteigerung der Abläufe.

### DATENLOGGER SER[LOG] FÜR LANGFRISTIGE WETTERUNTERSUCHUNGEN

Eine genaue Datenerfassung ist eine entscheidende Komponente jeder Wetterüberwachungslösung. Ser[LOG] ist eine skalierbare Kommunikationsplattform für die professionelle meteorologische Datenerfassung und Datenverarbeitung.

### HYPERLOKALE BEDINGUNGEN TRACKEN

Tracken und überwachen Sie elf Wetterparameter direkt an Ihrem Standort:

- Windrichtung
- Windgeschwindigkeit
- Lufttemperatur
- Relative Luftfeuchte
- Globalstrahlung
- Barometrischer Druck
- Taupunkt (berechneter Wert)
- Niederschlagsmenge & Intensität
- Wassertemperatur
- Wasserpegel

### MÖGLICHE ANWENDUNGEN:

- Hafenanlagen
- Schiffswerften
- Wetterdienste
- Klimaforschung
- Meteorologische & hydrologische Studien

### VORTEILE



Erfassen Sie die genauen, lokalen Wetterdaten, die Sie benötigen, um zeitnahe, wichtige Entscheidungen zu treffen



Ser[LOG] für Datenerfassung und Datenbearbeitung mit minimalem Aufwand und großer Flexibilität



Wartungsarme, sofort einsatzbereite Wetterstation mit seewasser-resistenten, erstklassigen Sensoren

# Schnell reagieren, sicher steuern – mit Ascend Wetterlösungen

Angesichts der zunehmenden Häufigkeit und Intensität extremer Wetterereignisse gewinnen präzise Wetterdaten für Unternehmen, Behörden und Privatpersonen stetig an Bedeutung. Eine vorausschauende Wetterüberwachung ermöglicht es, Umweltveränderungen rechtzeitig zu erfassen und entsprechend zu handeln.

Dank der Echtzeitdaten der seewasserbeständigen Ascend Wetterstation können Hafenbehörden und maritime Betreiber wetterbedingte Veränderungen präzise und frühzeitig erkennen. Dadurch sind sie in der Lage, schnell und gezielt Maßnahmen zu ergreifen, um Lieferketten zu schützen, den Hafenbetrieb reibungslos aufrechtzuerhalten und die Sicherheit von Personal sowie Infrastruktur dauerhaft zu gewährleisten.

## Die Ascend Wetterstation für Häfen im Überblick:

ID 21.83002.138700

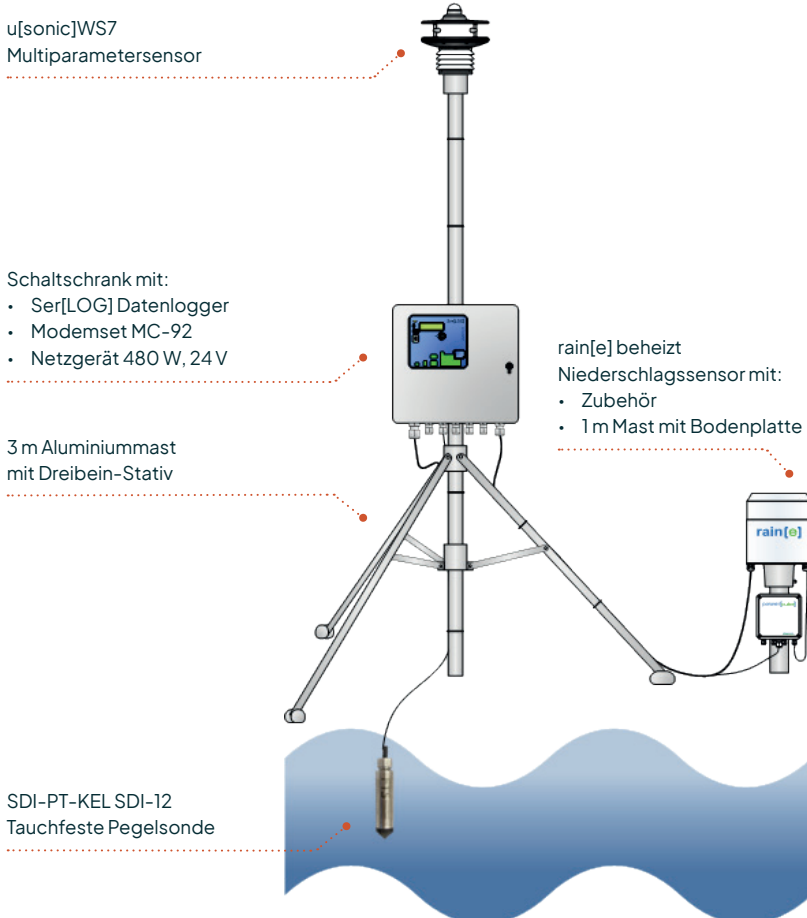


Photo credits/Copyright: © Thomas@AdobeStock.com

## Features

### BEWÄHRTE, ERSTKLASSIGE METEOROLOGISCHE SENSOREN

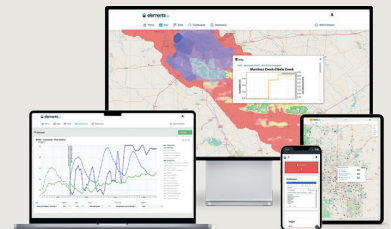
- Robuste Technologie mit unabhängigen, integrierten Sensoren und ohne bewegliche Teile für hohe Genauigkeit bei jeder Messung
- Innovatives, kompaktes Design minimiert die Arbeits- und Installationskosten für eine einfache Inbetriebnahme

### SER[LOG] DATENLOGGER

- Alarmsystem für zehn Warnkanäle über eingebaute und externe Relais (E-Mail, SMS)
- Speichert zuverlässig Daten für ein Jahr im Ringspeicher
- Anwenderfreundlich mit freiem Zugriff auf alle Anschlüsse und Bedienelemente

### AEM ELEMENTS™ 360 SOFTWARE (OPTIONAL)

- Analysieren Sie Echtzeitdaten Ihrer Station für bessere Entscheidungen und Planungen
- Passen Sie Alarmer an spezifische Schwellwerte an, und erhalten Sie rechtzeitige Meldungen, wenn sich Bedingungen ändern
- Edge-to-Cloud-Datensicherheit schützt Ihre Daten und Ihre Privatsphäre und garantiert genaue Messungen



OPTIMIEREN SIE JETZT IHR WETTER-MONITORING MIT NEUEN TECHNOLOGIEN

Besuchen Sie [aem.eco](http://aem.eco) oder mailen Sie uns unter [info@aem.eco](mailto:info@aem.eco) für Details zu unseren innovativen Lösungen.