

Montageplatte mit
eingebauter Libelle
(Zubehör)

Features

- wetterbeständiges Aluminium-Druckgussgehäuse IP 65
- integrierter Transmitter
- einfache Montage und Justage mittels 3-Punkt-Platte und eingebauter Dosenlibelle
- Standardeinheit: Lux = lx - 100 Lux entsprechen 1 W/m² oder 9.29 FootCandle
- analoge Signalausgabe
- einschl. Werkszeugnis (DIN EN 10204)

Ausführungen · Ident-Nr.

00.16321.010302 (0...20 mA)

00.16321.010342 (4...20 mA)

00.16321.010012 (0...10 V)

Gewährleistung

Beachten Sie den Gewährleistungsverlust und Haftungsausschluss bei unerlaubten Eingriffen in das System. Änderungen bzw. Eingriffe in die Systemkomponenten dürfen nur mit ausdrücklicher Genehmigung der LAMBRECHT meteo GmbH durch Fachpersonal erfolgen.

Die Gewährleistung beinhaltet nicht:

1. Mechanische Beschädigungen durch äußere Schlageinwirkung (z. B. Eisschlag, Steinschlag, Vandalismus).
2. Einwirkungen oder Beschädigungen durch Überspannungen oder elektromagnetische Felder, welche über die in den technischen Daten genannten Normen und Spezifikationen hinausgehen.
3. Beschädigungen durch unsachgemäße Handhabung, wie z. B. durch falsches Werkzeug, falsche Installation, falsche elektrische Installation (Verpolung) usw.
4. Beschädigungen, die zurückzuführen sind auf den Betrieb der Geräte außerhalb der spezifizierten Einsatzbedingungen.

Anschlussbelegungen

Abb. 1 · Version:

00.16321.010342
00.16321.010302
00.16321.010012

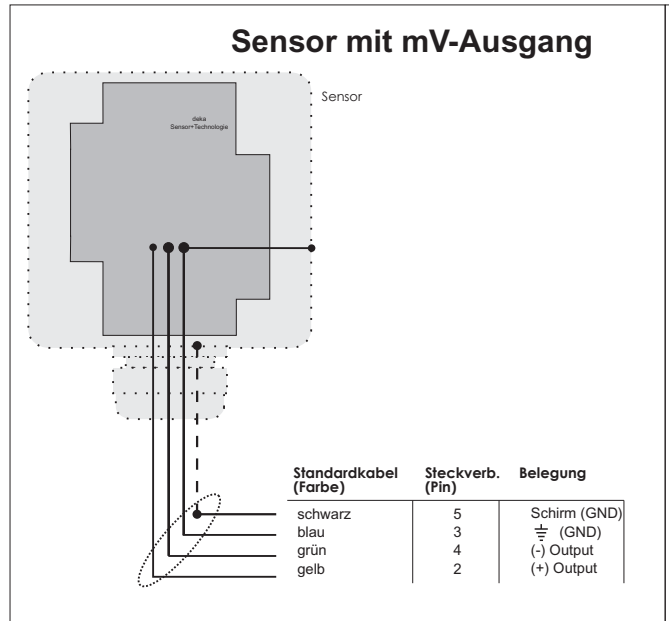


Abb. 2 · Version: 00.16321.010012

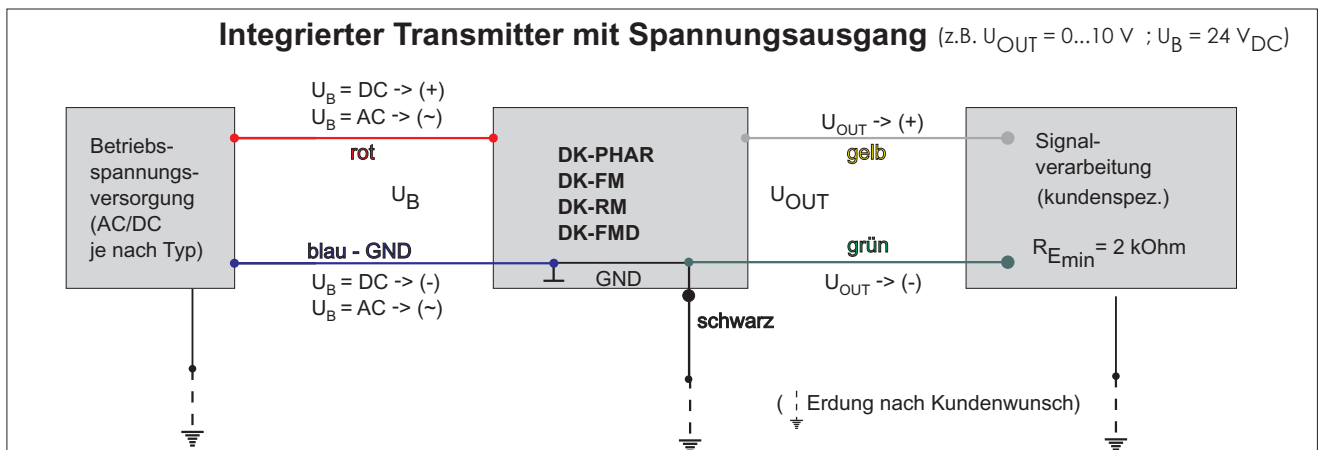
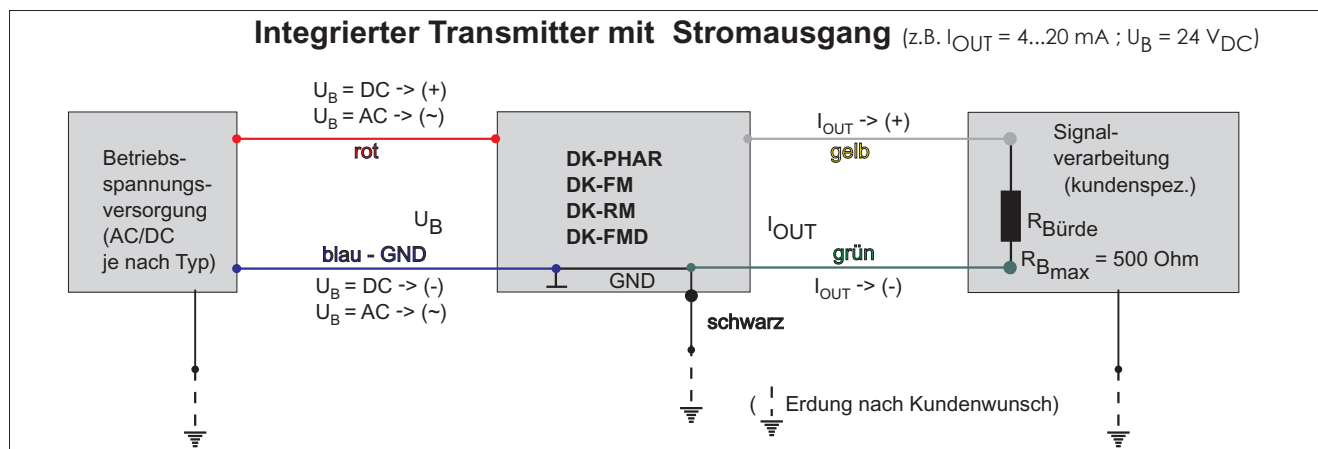


Abb. 3 · Version: 00.16321.010342 · 00.16321.010302



Versorgung 24 V_{DC} : $U_{Bmin} = (12 + 0,02 \times R_B)\text{V}$

$U_{bmax} = 27\text{ V}$

Versorgung 24 V_{AC} : $U_{Bmin} = 24\text{ V} - 15\%$

$U_{bmax} = 24\text{ V} + 20\%$

Achtung:
Versorgung und Output
führen einseitig
GND-Potenzial !!!



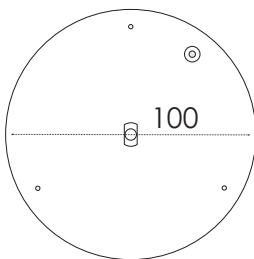
Technische Daten

Ident-Nr.:	00.16321.010302 (0...20 mA) 00.16321.010342 (4...20 mA) 00.16321.010012 (0...10 V)
Messbereich:	0...100 klx
Ansprechzeit:	< 5 ms
Neigungsfehler:	< ± 5 %
Nichtlinearität:	± 3 %
Ausgang:	00.16321.010302 (0...20 mA) 00.16321.010342 (4...20 mA) 00.16321.010012 (0...10 V)
Einsatzbereich:	-30...+60 °C
Versorgungsspannung:	24 VDC (± 10 %)
Stromverbrauch:	max. 45 mA
Messelemente:	Spezielle Si-Fotodiode
Abmessungen:	65 x 59 x 68 mm
Schutzklasse:	IP 65
Gewicht:	ca. 0,4 kg
Im Lieferumfang enthalten:	3,5 m-Kabel

Zubehör: (bitte separat bestellen)

Dreipunkt-Montageplatte aus Aluminium · mit eingebauter Libelle zur horizontalen Ausrichtung des Sensors · ca. 0,2 kg

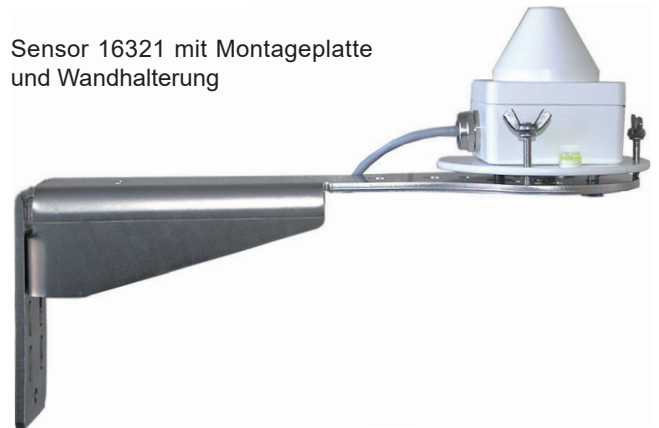
Ident-Nr. 32.16321.001000



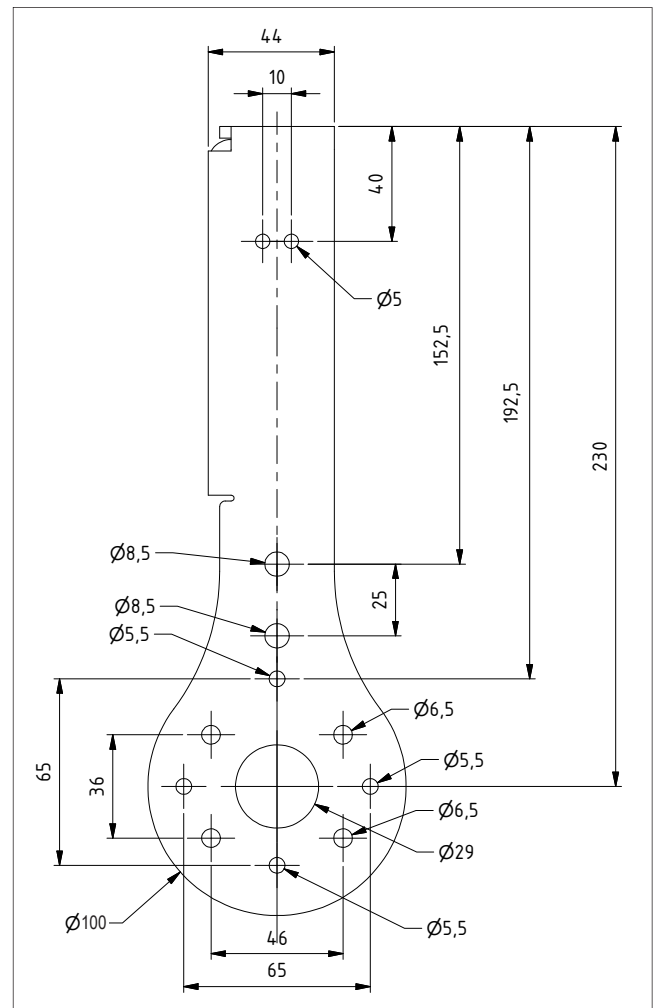
Wandhalterung aus Edelstahl · ca. 0,6 kg

Ident-Nr. 33.14627.012000

Sensor 16321 mit Montageplatte und Wandhalterung



Abmessungen Wandhalterung



Quality System certified by DQS according to DIN EN ISO 9001:2015 Reg. No. 003748 QM15

Technische Änderungen vorbehalten