

sun[e] Modbus PYRANOMETER

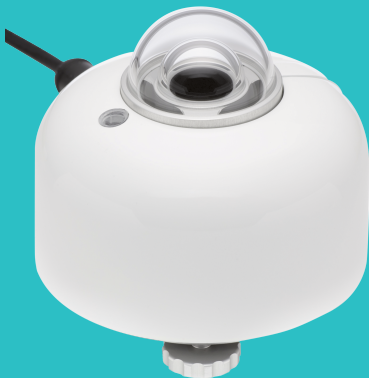
MÖGLICHE ANWENDUNGEN

- Meteorologie
- Gebäudeautomation
- Photovoltaikanlagen
- Industrie

Digitales „Secondary Standard“ Pyranometer

Das sun[e] Modbus bietet höchste Genauigkeit und höchste Datenverfügbarkeit: Mit neuer Lüftungs- und Heiztechnik übertrifft das sun[e] Modbus alle Pyranometer, die mit herkömmlichen Lüftungssystemen ausgestattet sind. sun[e] Modbus ist das ideale Instrument für den Einsatz in der Leistungsüberwachung von PV-Anlagen und in meteorologischen Netzen. Es misst die von einer ebenen Fläche empfangene Sonnenstrahlung in W/m^2 aus einem Blickwinkel von 180° .

- Beheizt für beste Datenverfügbarkeit
- Neue Technologie übertrifft herkömmliche Pyranometer-Belüftung
- In der Standardkonfiguration konform mit den Anforderungen an PV-Überwachungssysteme der Klasse A der IEC 61724-1:2017



PRODUKTÜBERSICHT

sun[e] Modbus PYRANOMETER

Professional Line	sun[e] Modbus
Ident-Nr.	00.16130.501030
Messbereiche	-400...4000 W/m ² ; Globalstrahlung im Spektralbereich 285...3000 nm
Richtungsantwort	±10 W/m ²
Auflösung	0.05 W/m ²
Spektrale Empfindlichkeit	± 3 % (0,35...1,5 µm); Neigungsfehler ± 0,2 %
Ansprechzeit	3 s (95 %)
Nichtlinearität	± 0,2 % (100...1000 w/m ²)
Ausgang	Modbus RTU
Einsatzbereiche	Temperaturen -40...+80 °C
Versorgungsspannung	24 VDC (8...30 VDC)
Leistungsaufnahme	Ca. 2,3 W
Messelemente	Thermosäule
Messprinzip	Thermische Differenzmessung
Abmessungen	Max. Ø 92 mm; ca. H 95 mm
Schutzklasse	IP67
Gewicht	Ca. 0,64 kg
Standards und Normen	ISO 9060 „Secondary Standard“
Zubehör (separat bestellen)	32.14567.060010 Sensorkabel, 15 m, 4-polig, M12-Stecker 32.14567.060000 Sensorkabel, 12 m, 4-polig, M12-Stecker

Stand: 16.03.2026